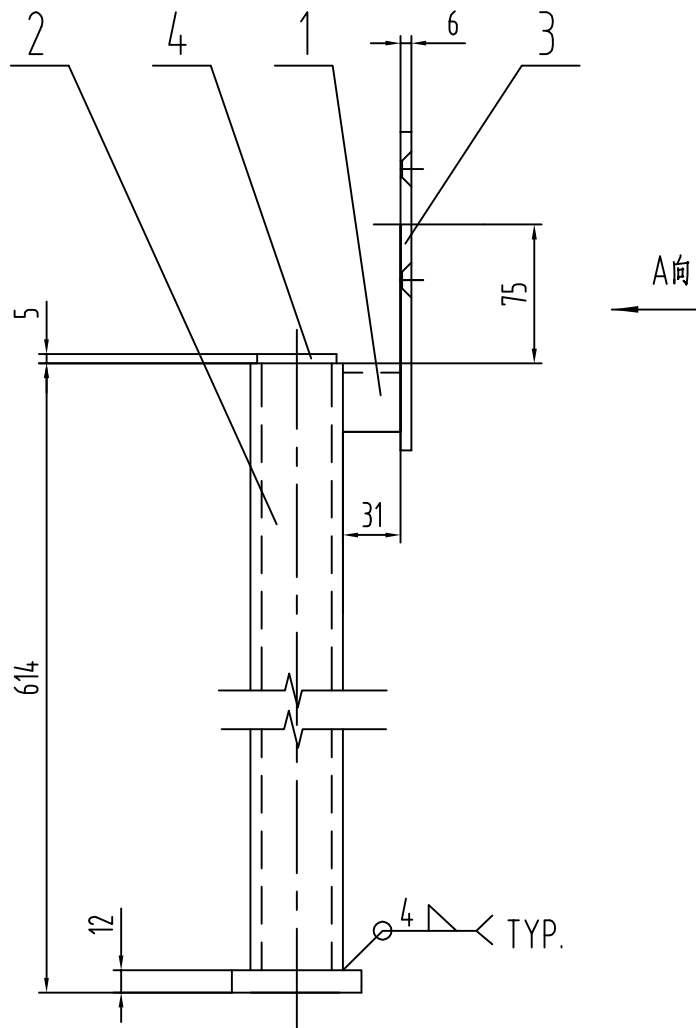


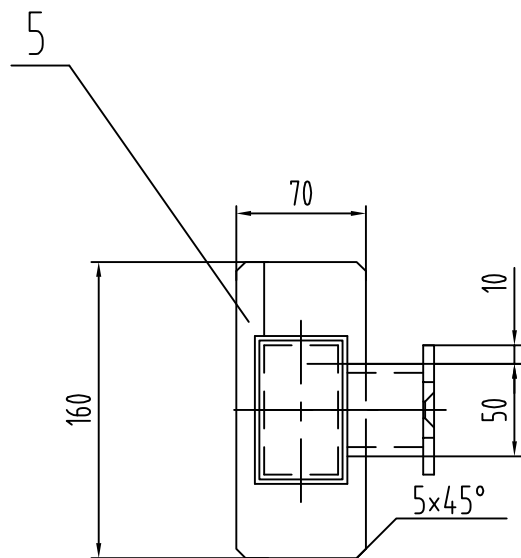
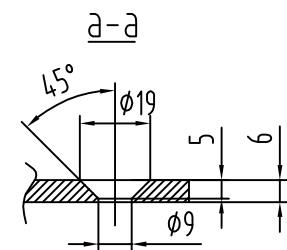
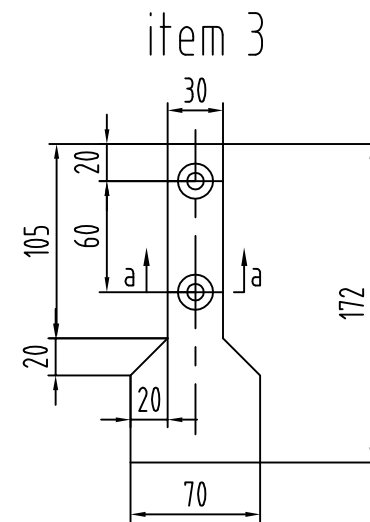
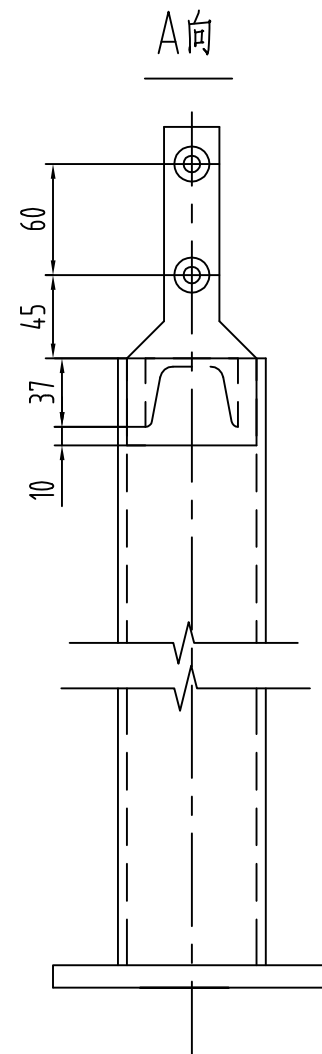
技术要求

- 明细表中尺寸仅供参考,具体尺寸放样定
- 本结构件按厂标JQ/GJD03.01-03.02--92(焊接结构件制造及验收标准)制造及验收
- 磁钉之间间距为1米

B9	GB/T97.1-2000	垫圈 8	304	224				
B8	ZN6175-T-SL	螺母 M8	304	224				
B7	GB/T70.1-2000	螺栓 M8×30	304	224				
B6		磁钉RFT060-GL TM0-TB-150	外购件	112				BTG
B5		定位天线RFM050	外购件	1				BTG
B4	GB/T70.3-2000	螺钉 M8×12	304	4				
B3	GB/T97.1-2002	平垫圈 8	304	112				
B2	GB/T93-1987	弹垫 8	304	112				
B1	GB/T70.1-2008	内六角圆柱头螺钉 M8×25	304	112				
3	PSC3260203	L型支架	Q235B	112	0.35	39		角钢 63x40x5 L=115
2	PSC3260202	磁钉支架	Q235B	112	0.18	20		
1	PSC3260201	小车天线支架	焊接件	2	5.4	10.8		
序号 NO.	图号或标准 SUB-NO. OR STDD	版本 VER	名称&规格 NAME&SIZE	材质 MTRL	数量 QTY	单重 EACH	总重 TOTAL	备注 NOTE
	设计/DSGN	日期/DATE	2024.5.21	校对/CHK	日期/DATE	2024.5.22	审核/APPR	
	材料/MTRL	部件	图名/DRAWING NAME	比例/SCALE	1:250			
	重量/WT(kg)	90	小车磁钉布置图					
	审核/Sign		图号/DRAWING NO.	版本/REV		图幅/SIZE	页号/PAGE	
			PSC3260200			A2	1/1	



A向

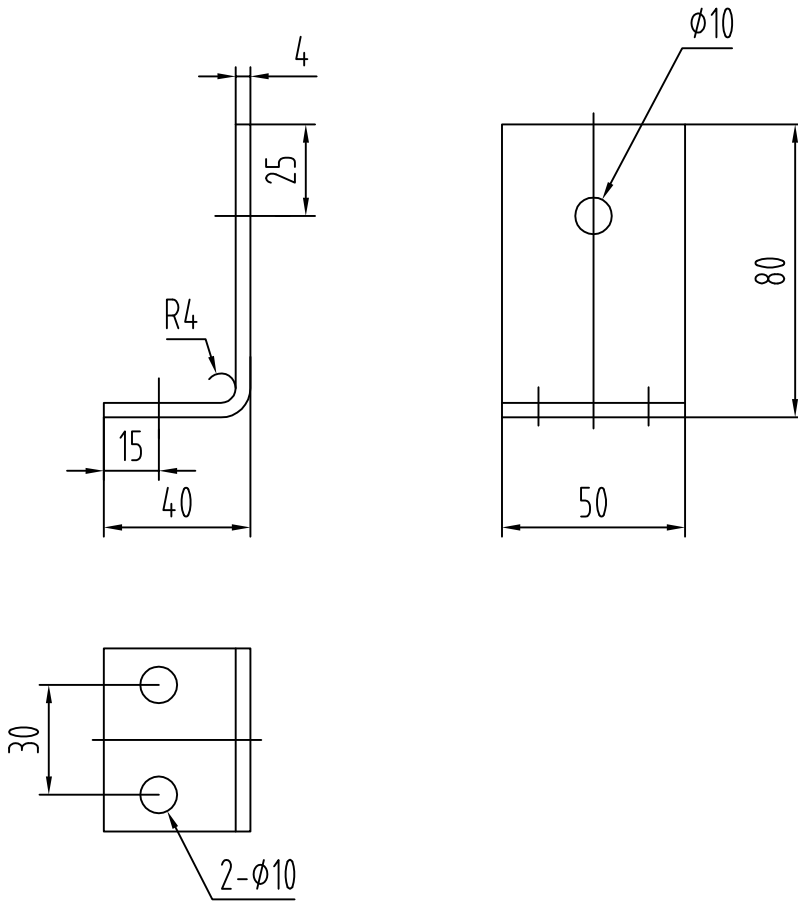


技术要求

- 锐边钝角倒钝，去毛刺。
- 全部连续焊
- 未注焊接尺寸公差按ISO13920-BF等级执行。

5	GB/T709		钢板 12 F=160×70	Q235B	1	1.06	1.06	• NA,NA •
4	GB/T709		钢板 5 F=45×75	Q235B	1	0.13	0.13	• NA,NA •
3	GB/T709		钢板 6 F=70×172	Q235B	1	0.57	0.57	• NA,NA •
2	GB/T6728		矩形管 J80×50×5 l=602	Q235B	1	3.76	3.76	• , •
1	GB/T707		槽钢 5 l=31	Q235B	1	0.19	0.19	• , •
序号 NO.	图号或标准 SUB NO. OR STDD	版本 REV	名称&规格 NAME&SIZE	材质 MTRL	数量 QTY	单重 UNIT WT	总重 TOTAL WT	备注 NOTE
			设计/DSGN 日期/DATE 材料/MTRL 单重/WT(kg)	校对/CHK 日期/DATE				
			2024.5.21	2024.5.21				
			焊接件 Weldment 5.41kg	图名/DRAWING NAME 小车天线支架	比例/SCALE 1:5			
			图号/DRAWING NO. PSC3260201	版本/REV	图幅/SIZE A3	页号/PAGE 1/1		

系列号
S/N



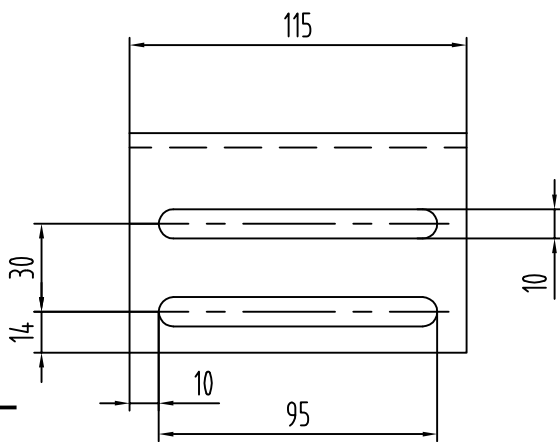
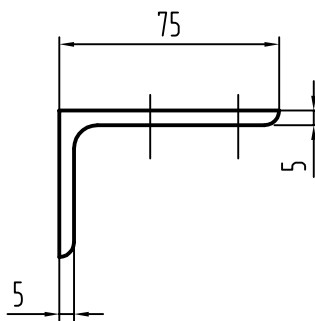
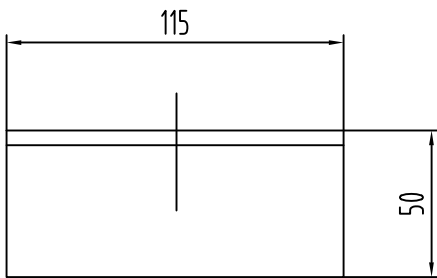
技术要求

1.锐边锐角倒钝,去毛刺.

序号 NO.	图号或标准 SUB NO. OR STDD	版本 REV	名称&规格 NAME&SIZE	材质 MTRL	数量 QTY	单重 UNIT WT	总重 TOTAL WT	备注 NOTE
			设计/DSGN 日期/DATE 材料/MTRL 单重/WT(kg)	校对/CHK 日期/DATE 图名/DRAWING NAME 比例/SCALE				
			2024.5.21 Q235B 0.18kg	程建 2024.5.21 磁钉支架 1:2.5				
			图号/DRAWING NO. PSC3260202	版本/REV A	图幅/SIZE A4	页号/PAGE 1/1		



系列号
S/N



技术要求

- 1.锐边锐角倒钝，去毛刺。
- 2.使用75×50×5的角钢制作。

序号 NO.	图号或标准 SUB NO. OR STDD	版本 REV	名称&规格 NAME&SIZE	材质 MTRL	数量 QTY	单重 UNIT WT	总重 TOTAL WT	备注 NOTE
			设计/DSGN 日期/DATE 材料/MTRL 单重/WT(kg)	校对/CHK 日期/DATE 图名/DRAWING NAME 图号/DRAWING NO.	数量 QTY	单重 UNIT WT	总重 TOTAL WT	备注 NOTE
			2024.5.21 Q235B 0.35kg	程逸 2024.5.21 L型支架 PSC3260203				
			修改标志/Sign ZPMC 上海振华重工	版本/REV A	图幅/SIZE A4	页号/PAGE 1/1		

中远希腊比雷埃夫斯港岸
产品名称：桥自动化改造项目
(PSC326)

设计： 日期：2024.5.21

部件名称：小车磁钉布置图PSC32602

校对： 日期：2024.5.21

总序号	分序号	图号	版本号	名称	单机数量	图幅	张数	备注
	1	PSC3260200		小车磁钉布置图		A2	1	
	2	PSC3260201		小车天线支架		A3	1	
	3	PSC3260202		磁钉支架		A4	1	
	4	PSC3260203		L型支架		A4	1	

产品名称：中远希腊比雷埃夫斯港岸
桥自动化改造项目
(PSC326)

设计：陈伟

日期：2024.5.21

部件名称：小车磁钉布置图PSC32602

校对：程强

日期：2024.5.21

序号	配套产品名称	规格或型号	数量	单位	供货单位	备注
1	角钢					
	L75*50*5	Q235B	39	Kg		
2	槽钢					
	[5	Q235B	0.19	Kg		
3	钢板-4	Q235B	20	Kg		
	钢板-6	Q235B	1.2	Kg		
	钢板-5	Q235B	0.26	Kg		
	钢板-12	Q235B	2.12	kg		
4	矩形管					
	J80*50*5 L-602	Q235B	7.52	Kg		

外购件产品清单

产品名称：中远希腊比雷埃夫斯港岸桥
自动化改造项目（PSC326）

设计：陈洪

日期：2024.5.21

部件名称：小车磁钉布置图PSC32602

校对：程志华

日期：2024.5.21

序号	标准代号	规格或型号	数量	单位	物料编码	备注
1	GB/T70.1-2008	内六角圆柱头螺钉M8*25	112	个	2010020002049	304
2	GB/T93-1987	弹垫8	112	个	2010050001859	304
3	GB/T97.1-2002	平垫圈8	112	个	2010050001526	304
4	GB/T70.3-2000	螺钉M8*12	4	个	2010020001891	304
5		定位天线RFM050	1	个	2268170000005	BTG
6		磁钉RFT060-GLTMD-TB-150	112	个	2268010000040	BTG
7	GB/T70.1-2000	螺栓M8*30	224	个	2010020004101	304
8	ZN6175-T-SL	螺母M8	224	个	2010040001389	304
9	GB/T97.1-2000	垫圈8	224	个	2010050001526	304